

# FIESTAS

## SAN XIAO

Festas na honra de San Pentecostes **2023**

**20**  
MAIO

13:30 H. Misa e vermú na compañía de

### EUREKA

A partir das 23:00 H. gran verbena amenizada por

## EUREKA + FUSIÓN

13:45 H. Misa e vermú  
na compañía de

### DÚO ESTRELLAS

**HABERÁ UNHA  
GRAN CARPA!!**

**ULTRAMARINOS**  
**CAFÉ - BAR**  
**CASA**  
**TONITO**



**LUNES A DOMINGO DE 6:45 A CIERRE**

**BAR EN EL QUE DEGUSTAR CAFÉS, TÉS E INFUSIONES, VINOS Y LICORES, REFRESCOS, CERVEZAS...**

**ULTRAMARINOS CON VENTA DE EMBUTIDO AL CORTE, BOLLERÍA Y PRODUCTOS DE ALIMENTACIÓN EN GENERAL**

**☎ 981 404 080**

**📍 Ctra. Ferrol – Viveiro, 11 – 15563 – Moeche (A Coruña)**



**DESAYUNOS CON UN AMPLIO SURTIDO DE BOLLERÍA, CAFÉS, TÉS E INFUSIONES...**

**699 19 05 34**  
**cafebarxambas@gmail.com**  
**Balocos, 15563 Balocos, A Coruña**



# FIESTA DE SAN XIAO DE MOECHE 2023

## ¡FIESTAS

## STAFF

EDITA  
JL Publicaciones S.L.

Web: [www.jlpublicaciones.com](http://www.jlpublicaciones.com)

E-mail: [info@jlpublicaciones.com](mailto:info@jlpublicaciones.com)

DIRECCIÓN  
José Luis Fernández

DISEÑO Y MAQUETACIÓN  
Andree Montesinos  
Óscar Martínez

PUBLICIDAD  
Jessica Casalderrey

DEPÓSITO LEGAL:  
C 1364-2016

J.L. PUBLICACIONES S.L. informa que: Al amparo del Art. 32.1 de la Ley de Propiedad Intelectual, queda totalmente prohibida la reproducción total o parcial de artículos, fotografías y anuncios de esta publicación, sin autorización escrita de la Editorial. La Editorial no se responsabiliza de las opiniones, fotos y contenidos de sus colaboradores.

La revista y la editorial, no se hace responsable de los posibles errores, cambios de horarios, direcciones y/o programa de fiestas procedente de ocioengalicia.com

Síguenos en:   



# SÁBADO DÍA 20

13:30H

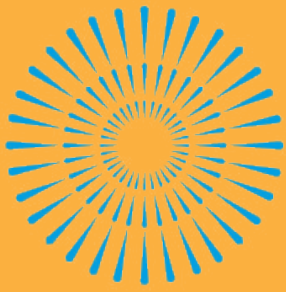
Comienza la celebración de la fiesta en honor a Pentecostés en el lugar de San Xiao, con la celebración de la misa solemne.

Acabado el acto, dará comienzo la sesión vermú a cargo de Eureka.

23:00H

Gran verbena amenizada por Eureka y Fusión

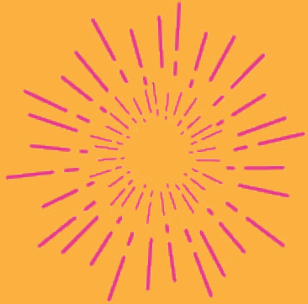




# DOMINGO DÍA 21

13.45

Se oficiará la misa solemne, al terminar el acto dará inicio a la sesión vermú que estará amenizada por el dúo Estrellas.



## ESTACIÓN DE SERVICIO

### SAN ANTONIO MOECHE, S.L.



- Combustibles
- Lubricantes
- Neumáticos
- Repuestos del automóvil
- Mecánica en general
- Alineado de direcciones
- Pulido de faros
- Revisiones pro- ITV

Carretera AC-862 Km-24  
Tlf. Taller: 981 404 300  
Tlf. Gasolinera: 981 404 049  
MOECHE ( A CORUÑA )

  
Ortegal Oil

# NO TE PIERDAS... QUÉ VER EN MOECHE



## CASTILLO DE MOECHE

Lo que más llama la atención del castillo de Moeche es su situación. A diferencia de otras fortalezas gallegas que se encuentran en lo alto de los promontorios, esta se sitúa escondida entre valles y montañas. A buen seguro que los altos montes que la rodeaban servían de «torres de vigilancia» ante la ausencia de otra situación más defensiva. Fue construido en el siglo XIV y pertenecía al linaje de los Andrade, como la torre de Vilalba o el castillo de Pontedeume. Podemos ver tres escudos en esta torre que pertenecían a la casa de los Enríquez (castillo, león y los seis roeles), de los Osorio (dos osos y un palo en el medio) y a la de Valcárcel. Arriba de todo estaba coronada por almenas. Además de la torre, podremos ver la plaza de armas con su pozo de agua, la sala de armas, el comedor, los aposentos, las caballerizas y los alojamientos de la servidumbre. Una escalera de caracol une el patio con las murallas defensivas. Las puertas y ventanas nos muestran un estilo gótico por sus apuntados arcos. Desde el 22 de abril de 1949 el castillo fue protegido por la Ley de Patrimonio Histórico Español. En septiembre de 2009, el Castillo, después de una profunda restauración ha sido abierto al público. A escasos metros del Castillo de Moeche se encuentra la Iglesia de San Xurxo. Muy cerquita también podremos disfrutar del área recreativa de Souto Grande, formada por barbacoas, mesas, parque infantil y hasta con piscina para refrescarse en los días más calurosos.



## CAPELA DE SAN XIAO DOS OSOS

Pequeña capilla de larga tradición, que testimonia la existencia de un viejo camino a San Andrés, ahora en desuso. Exteriormente debemos hablar de una sobriedad impuesta por la pobre obra de mantenimiento de 1973, en la que desaparecieron prácticamente todos los ornamentos exteriores, a excepción del motivo heráldico del monasterio de Oseira de la fachada trasera, gran propietario en la zona de la parroquia de Labacengos hasta el siglo XIX. Consta de una fachada principal dividida en tres cuerpos por dos franjas que ascienden para dar lugar a la base de la espadaña de cemento, y de un tejado a dos aguas de uralita. En el interior, el espacio se divide en dos estancias, encontrando en la primera dos sarcófagos medievales que flanquean la entrada, conservada de la obra del siglo XVIII, a la segunda estancia, en la que encontramos un retablo propio del barroco también del XVIII, destaca la variedad estatuaria de gran calidad.



## IGLESIA DE SAN XURXO

Bonita iglesia de estilo barroco (s. XVIII), planta rectangular y de una sola nave. La capilla mayor de la iglesia de Moeche se sitúa bajo una bóveda en nervadura estrellada. A uno de los lados se encuentra pegada la torre cuadrangular del mismo estilo arquitectónico. Esta torre esta formada por tres cuerpos. Dignos de mención son también sus impresionante retablos barrocos del altar y de los laterales. Según una inscripción en la fachada principal, la iglesia fue reedificada en 1832, siendo cura D. Leocadio García. LLama la atención el pequeño caserío adherido al lateral izquierdo de la iglesia y sobre todo el cruceiro del siglo XX que encontraremos justo antes de llegar al templo.

*Mesón*  
**O'CAMPO**

### COMIDAS Y CENAS DE CALIDAD EN MOECHE

Ven a nuestras instalaciones y disfruta de los mejores pescados y carnes de la zona.  
Pizzas de masa casera, hamburguesas, bocadillos  
Disponemos de menú del día.

